



# Odder Kommune

Teknik og Miljø

Afsender  
Odder Kommune, Teknik og Miljø  
Rådhusgade 3, 8300 ODDER

# BBR-Meddelelse

(Udskrift af oplysninger fra Bygnings- og Boligregistret)

Kommune nr.:

727

BBE-nr.:

100007362

BBR adresse:

Udskrift dato:

19-12-2024

Denne BBR-meddelelse er udskrevet på anmodning.

Fejl eller mangler i udskriften bedes meddelt til kommunen via e-mailadressen [jenette.hededal@odder.dk](mailto:jenette.hededal@odder.dk) eller telefonnr 87803608

## Oplysninger om grunde

Ejerforhold: Den kommune, hvori ejendommen er beliggende

### Vand & afløb

#### Grundareal

673 m<sup>2</sup>

#### Matrikelnr.

12p

#### Ejerlav

SNÆRILD BY, ODDER

#### Ejendom

BBE-nr.: 100007362

Ejerforhold: Den kommune, hvori ejendommen er beliggende

### Vand & afløb

#### Grundareal

52718 m<sup>2</sup>

#### Matrikelnr.

15d

21g

3i

8n

1h

3c

5m

5d

18c

2bn

18a

8e

9k

21d

9b

#### Ejerlav

SNÆRILD BY, ODDER

SNÆRILD BY, ODDER

SNÆRILD BY, ODDER

SNÆRILD BY, ODDER

Snærild By, Odder

SNÆRILD BY, ODDER

SNÆRILD BY, ODDER

SNÆRILD BY, ODDER

SNÆRILD BY, ODDER

SNÆRILD BY, ODDER

SNÆRILD BY, ODDER

SNÆRILD BY, ODDER

SNÆRILD BY, ODDER

SNÆRILD BY, ODDER

SNÆRILD BY, ODDER

#### Ejendom

BBE-nr.: 100007362

Ejerforhold: Den kommune, hvori ejendommen er beliggende

### Vand & afløb

Vandforsyning: Ingen vandforsyning

Afløbsforhold: Intet afløb

#### Grundareal

36953 m<sup>2</sup>

#### Matrikelnr.

1ey

#### Ejerlav

Snærild By, Odder

#### Ejendom

BBE-nr.: 100007362

Ejerforhold: Den kommune, hvori ejendommen er beliggende

### Vand & afløb

#### Grundareal

3423 m2

**Matrikelnr.**

1i

**Ejerlav**

SNÆRILD BY, ODDER

**Ejendom**

BFE-nr.: 100007362

Ejerforhold: Den kommune, hvori ejendommen er beliggende

**Vand & afløb**

**Grundareal**

5977 m2

**Matrikelnr.**

1kb

**Ejerlav**

Snærild By, Odder

**Ejendom**

BFE-nr.: 100007362

Ejerforhold: Den kommune, hvori ejendommen er beliggende

**Vand & afløb**

Vandforsyning: Privat vandforsyningsanlæg

Afløbsforhold: Separatkloakeret: spildevand + tag- og overfladevand

**Grundareal**

254321 m2

**Matrikelnr.**

2ec

**Ejerlav**

SNÆRILD BY, ODDER

1ba

Snærild By, Odder

33ø

ODDER BY, ODDER

**Ejendom**

BFE-nr.: 100007362

Ejerforhold: Den kommune, hvori ejendommen er beliggende

**Vand & afløb**

**Grundareal**

124140 m2

**Matrikelnr.**

2u

**Ejerlav**

Snærild By, Odder

**Ejendom**

BFE-nr.: 100007362

Ejerforhold: Den kommune, hvori ejendommen er beliggende

**Vand & afløb**

**Grundareal**

81096 m2

**Matrikelnr.**

44g

**Ejerlav**

ODDER BY, ODDER

2c

SNÆRILD BY, ODDER

**Ejendom**

BFE-nr.: 100007362

## Oplysninger om byggesager

### Byggesagsnr.: S2024-1615

Byggesagen berører:

- bygning nr. 1

Beliggenhed (kvalitet): Sikker

- etage: st

- opgang: Sct. Marie Vej 29C

- enhed: Sct. Marie Vej 29C

Byggesagstype : Nybyggeri

Byggetilladelse : 22-03-2024

Byggesagsdato : 22-03-2024

Påbegyndt :

Ibrugtagningstilladelse :

Fuldført byggeri / nedrivning :

### Byggesagsnr.: S2024-1615

Byggesagen berører:

- bygning nr. 2

Beliggenhed (kvalitet): Sikker

- etage: st

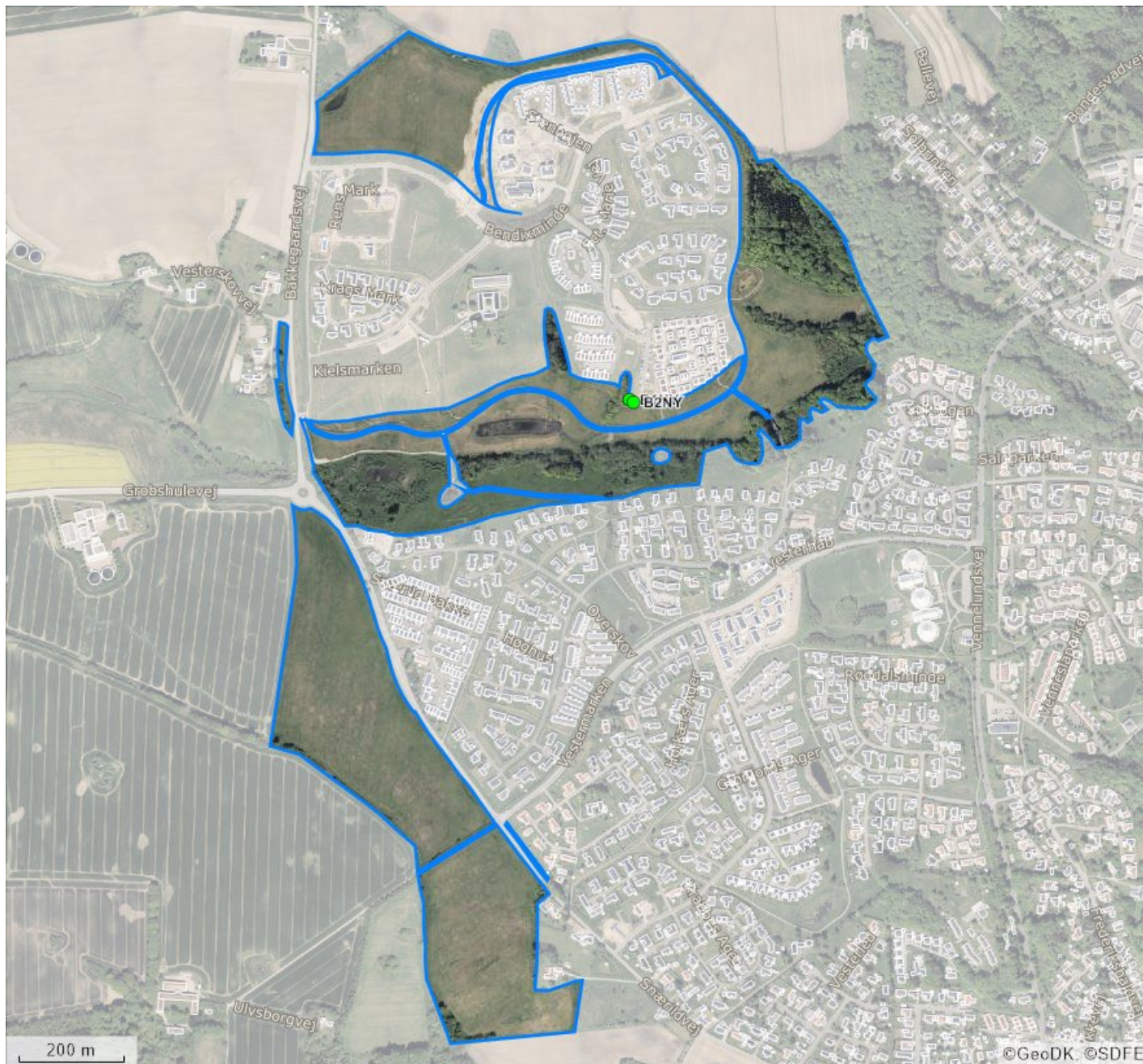
- opgang: Sct. Marie Vej 29C

- enhed: Sct. Marie Vej 29C

Byggesagstype : Nybyggeri  
Byggesagsdato : 22-03-2024  
Ibrugtagningstilladelse :

Byggetilladelse : 22-03-2024  
Påbegyndt :  
Fuldført byggeri / nedrivning :

## Kortmateriale



Forkortelser	
<b>B#</b>	Bygningsnummer
<b>T#</b>	Teknisk anlæg nummer
<b>NY</b>	Nybyggeri
<b>*</b>	Bygning på fremmed grund

Punkter i kortet	
	Punktet er sikkert placeret
	Punktet er usikkert placeret

Linjer i kortet	
	Ejendom
	Jordstykke <sup>1</sup>
	Bygningsomrids, nøjagtigt <sup>2</sup>
	Bygningsomrids, unøjagtigt <sup>3</sup>

1. Jordstykke dækker over udstrækningen af det enkelte matrikelnummer.
2. Bygningsomridset er nøjagtigt, når dets placering er verificeret af GeoDanmark (se nedenfor).
3. Bygningsomridset er unøjagtigt, når dets placering ikke er verificeret af GeoDanmark (se nedenfor).

Du kan få et mere detaljeret geografisk overblik over ejendommen på <https://kort.bbr.dk>.

Kortmaterialet er automatisk genereret på baggrund af nyeste offentligt tilgængelige data om ejendommen fra Bygnings- og Boligregistret (BBR), Matrikelkortet, GeoDanmark, Danmarks Adresseregister (DAR).

I Bygnings- og Boligregistret (BBR) finder du oplysninger om alle bygninger og boliger i Danmark. Se mere på <https://bbr.dk> – her er det også muligt at flytte et rødt

bygningspunkt, der er usikkert placeret.

Matrikelkortet er et oversigtskort, der har til formål at vise beliggenheden af matrikulære arealer (matrikelnumre, vejlitra m.v.) i forhold til hinanden. Skellinjer i matrikelkortet falder ikke altid sammen med synlige grænser i landskabet, hvilket kan skyldes unøjagtigheder. Læs eventuelt mere herom på <https://gst.dk/data-og-kort/matrikelkort-og-data/matrikelkort>.

GeoDanmark er et samarbejde mellem kommunerne og Styrelsen for Dataforsyning og Infrastruktur (SDFI) om at kortlægge Danmark. GeoDanmark-data består bl.a. af luffotos og bygningsomrids. Vær opmærksom på, at disse luffotos kun optages en gang om året, og at bygningsomrids opdateres på baggrund heraf. Derfor kan der være forsinkelser i registreringen af ændringer, afhængigt af hvornår ændringen – fx en opførelse eller nedrivning af en bygning – er sket. Se mere på <https://www.geodanmark.dk>.

DAR er Danmarks autoritative register for adresser og vejnavne. Se mere på <https://www.danmarksadresser.dk>.

## Din pligt som ejer

---

Det er dit ansvar som ejer, at oplysningerne om din ejendom i BBR er korrekte. En registrering i BBR kan ikke nødvendigvis tages som udtryk for, at byggeriet er lovligt i henhold til anden lovgivning. Kommunen kan give en bøde på op til 5.000 kr., hvis du ikke indberetter oplysninger til BBR, eller hvis du giver forkerte oplysninger.

Derfor er det vigtigt, at du læser din BBR-meddelelse og kontrollerer om alle bygninger og anlæg på ejendommen er registreret rigtigt. Når du køber en ejendom eller ændrer på bygninger og boliger, er det ekstra vigtigt at være opmærksom på, om registreringerne er korrekte. Indberetningspligten gælder også byggesager.

Du skal være særligt opmærksom på:

- **Opførelsesår**
- **Om- og tilbygningsår**
- **Bebygget areal**
- **Antal etager**
- **Samlet boligareal eller erhvervsareal**
- **Areal af udnyttet tagetage**
- **Areal af udestue**
- **Tagdækningsmateriale**
- **Varmeinstallation**

Omkring opførelsesår vil der nogle steder være angivet år 1000. Dette skyldes, at du ikke har givet oplysninger om opførelsesår vedrørende den pågældende bygning. Kommunen har lov til at kontrollere de oplysninger, du giver til BBR. Kontrollen kan ske ved et anmeldt besøg på ejendommen eller ved registersamkøring med eksterne kilder – f.eks. folkeregistret eller ved hjælp af luftfotos.

I BBR er din ejendom registreret på 4 niveauer:

### Grund

Grunden er normalt det samme som en matrikel, og er et sammenhængende stykke jord. I særlige tilfælde kan grunden bestå af flere matrikler, og en ejendom af flere grunde. Dette vil oftest være på landbrugsejendomme. På grunden registreres f.eks. oplysninger om vandforsyning og afløbsforhold.

### Bygning

Bygninger i BBR er alt fra et redskabsskur til et butikscenter. Her findes informationer om den væsentligste anvendelse af bygningen, bebygget areal, arealet af samtlige etager (samlet bygningsareal), materialer m.m.

### Enhed

En enhed i BBR er betegnelsen for en bolig i et parcelhus, en lejlighed eller f.eks. et erhvervslejemål. En enhed ligger altid inde i en bygning. Enfamiliehuse har typisk en boligenhed, etageboligbebyggelse har en boligenhed for hver lejlighed, og erhvervsbygninger en eller flere enheder til erhverv. En enhed har typisk sin egen selvstændige indgang. Under enheder registreres bl.a. samlet areal, areal til beboelse/ erhverv samt anvendelsen.

### Tekniske anlæg

Tekniske anlæg kan være olietanke, vindmøller, gylletanke, solvarmeanlæg m.m. Tekniske anlæg er som regel placeret på grunden, men kan også ligge inde i en bygning.

## Arealerne på BBR-meddelelsen

---

Arealerne indgår i beregningen af ejendomsvurderingen, men kan også have betydning for f.eks. forsikring, realkredit- og boliglån, fjernvarmeregning m.m. Arealer skal altid måles til ydersiden af ydervægge. Læs mere om opmåling og se vejledninger på [www.bbr.dk](http://www.bbr.dk).

**Det bebyggede areal** svarer normalt til stueetagens areal. I bygninger med forskudte etager opmåles det bebyggede areal som bygningens udbredelse set oppefra.

**Det samlede bygningsareal** opgøres som arealet af samtlige etager. Areal af eventuel kælder og tagetage skal ikke regnes med.

**Tagetagens samlede areal** opgøres som det areal, der udnyttes sammen med det areal, der ville kunne udnyttes til bolig eller erhverv. Ligesom i bygningsreglementet måles arealet i vandret plan 1,5 m over færdigt gulv til den udvendige side af tagbelægningen.

**Udnyttet areal i tagetagen** opgøres som den del af tagetagens areal, som faktisk udnyttes til beboelse eller erhverv.

**Kælderarealet** opgøres samlet for hele kælderetagen.

**Det samlede boligareal** opgøres som arealet af samtlige beboelsesrum inklusive areal i entré, gang, badeværelse, toilet og køkken. I arealet medregnes udnyttet areal i eventuel tagetage og areal af kælderrum, der må anvendes til beboelse – det vil sige opfylder bygge Lovgivningens krav til beboelsesrum.

Hvis arealerne har forskellige anvendelser, skal de deles op i den del, der må bruges til bolig, den del der anvendes til erhvervs- eller institutionsformål samt den del, der udgør andet areal.

Sammenhængen mellem de forskellige arealangivelser betyder f.eks., at for et parcelhus uden kælder, hvor parcelhuset kun bruges til beboelse, vil boligarealet svare til det samlede bygningsareal plus eventuel udnyttet tagetage.

Har en bygning to eller flere lejligheder, fordeles adgangs- og trappearealer ligeligt mellem de enkelte lejligheder.

Med hensyn til areal af ejerlejlighed skal du være specielt opmærksom på, at BBR's boligareal ofte vil være forskellig fra **det tinglyste areal**. Det skyldes, at arealerne opgøres efter forskellige principper. Ejerlejlighedens samlede areal i BBR vil svare til summen af areal til beboelse, areal til erhverv inklusive andel af adgangsareal.

---

### Vejledning til BBR-meddelelse

Vers. 1.9

---



# Oversigt over BBR-oplysninger

Anvendelse	Anvendelse fortsat	Materialer	Opvarmningsforhold
<b>Helårsbeboelse</b> <ul style="list-style-type: none"><li>Stuehus til landbrugsejendom</li><li>Fritliggende enfamiliehus</li><li>Sammenbygget enfamiliehus</li><li>Fritliggende enfamiliehus i tæt-lav bebyggelse</li><li>Række-, kæde-, eller dobbelthus (lodret adskillelse mellem enhederne)</li><li>Række-, kæde- og klyngehus</li><li>Doppelthus</li><li>Etagebolig-bygning, flerfamiliehus eller to-familiehus</li><li>Kollegium</li><li>Boligbygning til døgninstitution</li><li>Anneks i tilknytning til helårsbolig</li><li>Anden bygning til helårsbeboelse</li></ul>	<ul style="list-style-type: none"><li>Grundskole</li><li>Universitet</li><li>Anden bygning til undervisning og forskning</li><li>Hospital og sygehus</li><li>Hospice, behandlingshjem mv.</li><li>Sundhedscenter, lægehus, fødeklinik mv.</li><li>Anden bygning til sundhedsformål</li><li>Daginstitution</li><li>Servicefunktion på døgninstitution</li><li>Kaserne</li><li>Fængsel, arresthus mv.</li><li>Anden bygning til institutionsformål</li></ul> <b>Fritidsformål</b> <ul style="list-style-type: none"><li>Sommerhus</li><li>Feriecenter, center til campingplads mv.</li><li>Bygning med ferielejligheder til erhvervsmæssig udlejning</li><li>Bygning med ferielejligheder til eget brug</li><li>Anden bygning til ferieformål</li><li>Klubhus i forbindelse med fritid og idræt</li><li>Svømmehal</li><li>Ildrætshal</li><li>Tribune i forbindelse med stadion</li><li>Bygning til træning og opstaldning af heste</li><li>Anden bygning til idrætsformål</li><li>Kolonihavehus</li><li>Anneks i tilknytning til fritids- og sommerhus</li><li>Anden bygning til fritidsformål</li></ul> <b>Mindre bygninger til garageformål, opbevaring m.v.</b> <ul style="list-style-type: none"><li>Garage</li><li>Carport</li><li>Udhus</li><li>Drivhus</li><li>Fritliggende overdækning</li><li>Fritliggende udestue</li></ul> <b>Andre bygninger</b> <ul style="list-style-type: none"><li>Tiloversbleven landbrugsbygning</li><li>Faldefærdig bygning</li><li>Ukendt bygning</li></ul>	<b>Ydervæggens materialer</b> <ul style="list-style-type: none"><li>Mursten</li><li>Letbetonsten</li><li>Fibercement herunder asbest</li><li>Bindingsværk</li><li>Træ</li><li>Betonelementer</li><li>Metal</li><li>Fibercement uden asbest</li><li>Plastmaterialer</li><li>Glas</li><li>Ingen</li><li>Andet materiale</li></ul> <b>Tagdækningsmateriale</b> <ul style="list-style-type: none"><li>Tagpap med lille hældning</li><li>Tagpap med stor hældning</li><li>Fibercement herunder asbest</li><li>Betontagsten</li><li>Tegl</li><li>Metal</li><li>Stråtag</li><li>Fibercement uden asbest.</li><li>Plastmaterialer</li><li>Glas</li><li>Levende tage</li><li>Andet materiale</li></ul> <b>Afløbsforhold</b> <ul style="list-style-type: none"><li>Intet afløb</li><li>Blandet afløbsforhold på ejendommen (er specificeret på bygningen)</li></ul> <b>Inden for kloakeret område</b> <ul style="list-style-type: none"><li>Fælleskloakeret: spildevand + tag- og overfladevand</li><li>Fælleskloakeret: spildevand + delvis tag- og overfladevand</li><li>Fælleskloakeret: spildevand</li><li>Fælleskloakeret: tag- og overfladevand</li><li>Separatkloakeret: spildevand + tag- og overfladevand</li><li>Separatkloakeret: spildevand + delvis tag- og overfladevand</li><li>Separatkloakeret: spildevand</li><li>Separatkloakeret: tag- og overfladevand</li><li>Spildevandskloakeret: Spildevand</li><li>Afløb til offentligt kloaksystem</li><li>Afløb til fællesprivat kloaksystem</li><li>Afløb til fællesprivat kloaksystem med tilslutning til spildevandsforsyningens kloaksystem</li></ul> <b>Uden for kloakeret område</b> <p>Afløbskoder for ejendomme uden for kloakerede områder inddeles efter hvilken renseklasse, som den private renseløsning opfylder. Renseklassen kan være:</p> <ul style="list-style-type: none"><li>O (Reduktion af organisk stof)</li><li>OP (Reduktion af organisk stof og total fosfor)</li><li>SO (Skærpet krav til reduktion af organisk stof samt nitrifikation)</li><li>SOP (Skærpet krav til reduktion af organisk stof og fosfor samt nitrifikation).</li></ul>	<b>Varmeinstallation</b> <ul style="list-style-type: none"><li>Fjernvarme/blokvarme</li><li>Centralvarme med én fyringsenhed</li><li>Ovn til fast og flydende brændsel</li><li>Varmepumpe</li><li>Centralvarme med to fyringsenheder</li><li>Elvarme</li><li>Gasradiatorer</li><li>Ingen varmeinstallation</li><li>Blandet</li></ul> <b>Opvarmningsmiddel</b> <ul style="list-style-type: none"><li>Elektricitet</li><li>Gasværksgas</li><li>Flydende brændsel</li><li>Fast brændsel</li><li>Halm</li><li>Naturgas</li><li>Andet</li></ul> <b>Supplerende varme</b> <ul style="list-style-type: none"><li>Ikke oplyst</li><li>Varmepumpe</li><li>Brændevovne og lignende med skorsten</li><li>Biopejse og lignende uden skorsten</li><li>Solpaneler</li><li>Pejs</li><li>Gasradiator</li><li>Elvarme</li><li>Biogasanlæg</li><li>Andet</li><li>Bygningen har ingen supplerende varme</li></ul> <b>Andet</b> <b>Boligtipe</b> <ul style="list-style-type: none"><li>Egentlig beboelseslejlighed med eget køkken</li><li>Blandet bolig og erhverv med eget køkken</li><li>Enkeltværelse uden eget køkken</li><li>Fællesbolig</li><li>Sommer- eller fritidsbolig</li><li>Andet</li></ul> <b>Ejerforhold</b> <ul style="list-style-type: none"><li>Privatpersoner eller interessentskab</li><li>Alment boligselskab</li><li>Aktie-, anpart- eller andet selskab (undtagen interessentskab)</li><li>Forening, legat eller selvejende institution</li><li>Privat andelsboligforening</li><li>Den kommune, hvori ejendommen er beliggende</li><li>Anden primærkommune</li><li>Region</li><li>Staten</li><li>Andet, herunder moderejendomme for bebyggelser, der er opdelt i ejerlejligheder samt ejendomme, der ejes af flere kategorier af ejere</li></ul> <b>Vandforsyning</b> <ul style="list-style-type: none"><li>Alment vandforsyningsanlæg</li><li>Privat vandforsyningsanlæg</li><li>Enkeltindvindingsanlæg</li><li>Brønd</li><li>Ikke alment vandforsyningsanlæg</li><li>Blandet vandforsyning</li><li>Ingen vandforsyning</li></ul>