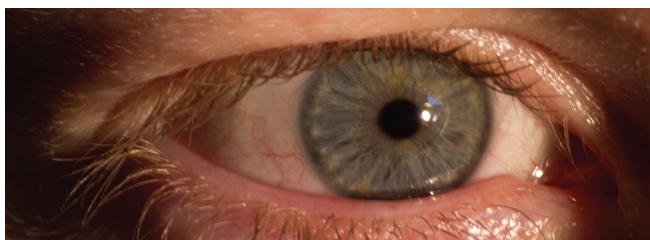


Personalet på Bronzealdervej oplever ordentligt samvær når



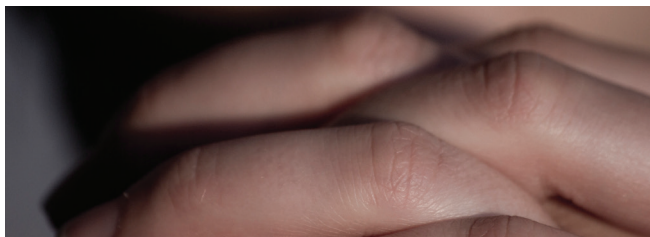
Vi **hører** hinanden

Vi vil den gode dialog, hvor vi lytter til hinanden, er nysgerrige på hinanden og spørger ind til hinanden. Vi har situationsfornemmelse og siger ting med omtanke. Vi er trygge i hinandens selskab, fordi vi føler os lyttet til og inddraget i fællesskabet. Vi får afklaret forventningerne til hinanden i en åben og ærlig tone, hvor der er overensstemmelse mellem kropssprog og stemme.



Vi **ser** hinanden

Vi vil være åbne og imødekommende overfor hinanden og behandle hinanden med respekt. Alle er ligeværdige og vi rummer hinanden uanset kultur, religion, alder, udseende og funktion. Vi husker at anerkende hinanden i dagligdagen ved at hilse på og lægge mærke til hinanden.



Vi **er der** for hinanden

Vi vil behandle andre som vi gerne selv vil behandles. Vi har humor, er engagerede og overholder aftaler. Vi gør vores bedste og forventer at andre også gør deres bedste. Vi nedbryder skel ved at inddrage hinanden, beboerne, vikarer og besøgende i fællesskabet. Vi stopper negativ omtale og giver i stedet konstruktiv kritik.

Vi vil **spille hinanden gode**

På Bronzealdervej fordeler vi arbejdet på en retfærdig måde og i et tillidsfuldt samarbejde mellem de involverede.

Retfærdig prioritering foregår, når der tages højde for

- den enkelte beboeres ønsker, aktuelle situation og sundhedsfaglige kompleksitet
- den enkelte medarbejders ønsker, faglige kompetencer og personlige overskud
- dagens muligheder for oplevelser og input af forskellig slags

Tillidsfuld prioritering foregår, når

- beboerne trives med vores prioriteringer
- vi åbent og ærligt drøfter vores forskelligheder
- vi respekterer og accepterer hinanden
- vi er nærværende og nysgerrige på hinandens prioriteringer

Samarbejde om prioriteringen foregår, når

- vi har fælles fokus
- vi fordeler arbejdsopgaverne sammen
- vi griber nuet – er spontane og impulsive
- vi holder hinanden ajour
- vi beder hinanden om hjælp
- vi tilbyder hinanden hjælp

Vi **giver plads** til hinandens forskelligheder, når

- vi tør tænke kreativt og hører på hinandens idéer
- vi får afklaret gensidige forventninger
- vi tør sige "det her er jeg god til og vil gerne gøre"
- vi tør sige "denne opgave er jeg nødt til at sige fra overfor fordi jeg..."
- vi sammen finder fleksible løsninger
- vi modtager hinandens inspiration som en gave
- vi bruger tiden på noget meningsfyldt
- vi er venlige og "smitter" hinanden med godt humør
- vi "flyder" ind i arbejdet for hinanden
- vi lære af hinanden og udvikler os sammen

Vi **tager godt imod** hinanden, når

- vi er forberedte og har planlagt modtagelsen
- vi er imødekommende - hilser på og præsenterer os
- vi viser rundt og fortæller om dagligdagen
- vi er åbne, venlige og anerkendende
- vi vejleder til fællesskabet
- vi spørger ind til faglige og personlige kompetencer
- vi afstemmer gensidige forventninger
- vi introducerer til arbejdsopgaver, der matcher kompetencerne

Ovenstående grundlæggende værdier er skabt i et personalesamspil på Bronzealdervej i 2012 og 2013