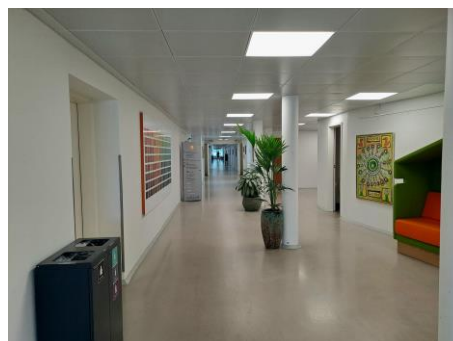


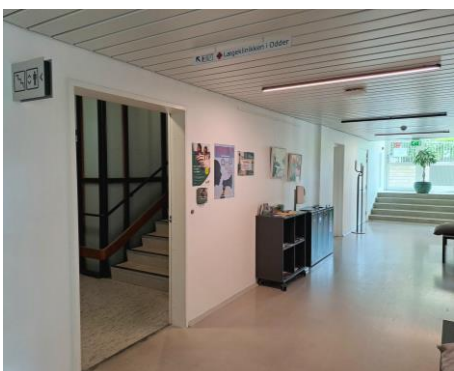
Find vej til Tandplejen fra indgang B



1. Indgang B ved Asylgade.



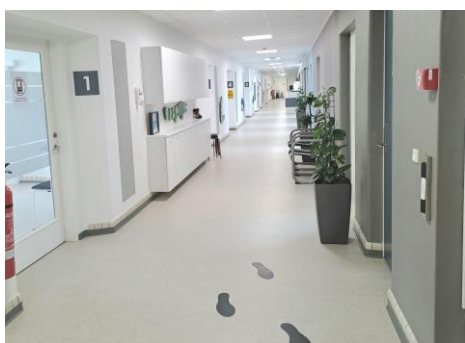
2. Fortsæt ned for enden ad gangen, når du er kommet gennem hoveddørene.



3. Drej til venstre for enden ad gangen, og tag trapperne eller elevatoren én etage op.



4. Drej til venstre og gå gennem døren til den kommunale tandpleje. Drej til højre ned ad gangen.



5. Følg gangen til du møder tjek-indskærmen på venstre side, lige efter venteværelset.



6. Tjek ind på skærmen: Klik på dit navn på skærmen. Vælg "Er kommet". Vent i venteværelset.