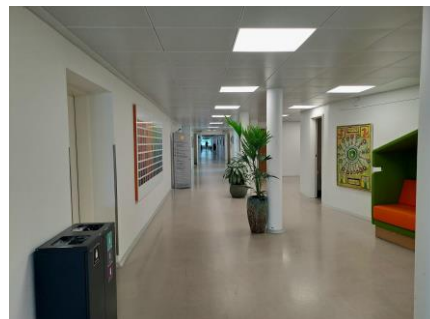


Find vej til Voksentandplejen fra indgang B



1. Indgang B ved Asylgade.



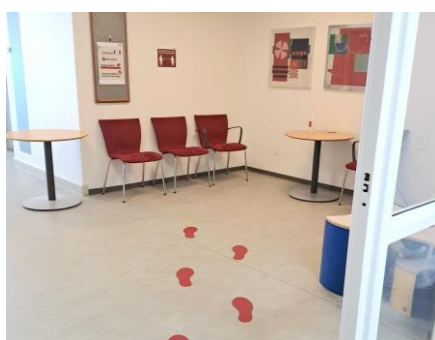
2. Fortsæt ned for enden ad gangen, når du er kommet gennem hoveddørene.



3. Drej til venstre for enden ad gangen, og tag trapperne eller elevatoren én etage op.



4. Drej til venstre og gå gennem døren til den kommunale tandpleje. Drej til venstre lige inden for døren.



5. Vent i venteværelset.